

ottobock.

Reduziert Spastiken, aktiviert die Muskeln.

Exopulse Mollii Suit

Quality for life

Drei Geschichten ...

... über eine lebensverändernde Technologie, mit der Menschen endlich wieder am Alltag teilhaben können.

Wir stellen vor: der Exopulse Mollii Suit. Ein persönliches Medizinprodukt für die transkutane Niedrigenergie-Ganzkörper-Elektrostimulation. Verwendungszweck ist die Verminderung von Spastiken und die Aktivierung von Muskeln sowie die Minderung chronischer Schmerzen – die üblichen Symptome bei Zerebralparese, Multipler Sklerose, Schlaganfall, Rückenmarksverletzungen oder bei anderen neurologischen Erkrankungen.

Damit eine Tasse Kaffee mit Freunden wieder Spaß macht, ohne Angst davor haben zu müssen, ihn zu

verschütten. Dieses Produkt soll Sie oder Ihr Kind bei den Aktivitäten unterstützen, die Ihnen am Herz liegen. Für mehr Freiheit bei Bewegungen – mit weniger Spastiken und damit verbundenen Schmerzen.

Dieser Anzug kann das Leben zahlloser Menschen verändern – mit sehr positiven Folgen. Wir haben ein paar dieser Menschen um Ihre Geschichten gebeten. Wir haben sie von ihren beeindruckenden Erlebnissen mit dem Exopulse Mollii Suit erzählen lassen. Und von den Möglichkeiten für ein Leben voller Freude, das er ihnen zurückgegeben hat.

Ein Exopulse Mollii Suit ...

... der Ihnen spürbare Erleichterung im Alltag verschafft.

- Der erste Anzug für elektrische Neuromodulation zur Verbesserung der Mobilität, des Gleichgewichts, der Blutzirkulation und der damit verbundenen Minderung chronischer Schmerzen
- Erhältlich für Kinder in Größen ab 104 cm und für Erwachsene bis zu 5XL, für Frauen und Männer
- Ausgestattet mit 58 integrierten Elektroden an wichtigen Stellen für die Stimulation von 40 wichtigen Muskelgruppen im ganzen Körper
- Mit Möglichkeiten zur Anpassung des Stimationsprogramms an die individuellen Bedürfnisse der Anwender
- Empfohlene Anwendung über 1 Stunde alle zwei Tage bei Spastik und 1 Stunde pro Tag bei verbundenen chronischen Schmerzen*

*Soweit nicht anders vom Arzt verordnet und am besten in Verbindung mit Physiotherapie, Training oder vergleichbaren Aktivitäten



Fredrik Lundqvist

Erfinder des Exopulse Mollii Suit





Das Leid zahlreicher Menschen ohne Einsatz von Tabletten oder Spritzen zu lindern – das war das Ziel von Fredrik Lundqvist, dem Erfinder des Exopulse Mollii Suit. Später stießen Nicolas Loren Abboud und Malte Binting als Mitgründer zum Team. Alle drei hatten persönliche Erfahrungen mit Behinderungen und brachten dieses Wissen in die Entwicklung des ersten Anzugs für elektrische Neuromodulation zur Verbesserung der Mobilität, des Gleichgewichts, der Blutzirkulation und der damit verbundenen Schmerzminderung ein.

„Unsere persönlichen Erfahrungen waren hilfreich bei der Entwicklung des Exopulse Mollii Suit.“



Maja

Schlaganfall



*„Jetzt arbeite ich
sogar wieder!“*

**„Ich habe wieder ein ganz neues
Gespür für meinen Körper entwickelt!“**

Der Schock war groß: mit 44 Jahren erlitt Maja einen Schlaganfall. Dieses Ereignis hatte schwerwiegende Folgen. Ihr aktives Leben wurde durch starke Spastik in Arm und Bein und eine linksseitig Lähmung völlig auf den Kopf gestellt. Maja musste komplett von vorn anfangen: sie musste wieder gehen und sprechen lernen. Der Exopulse Mollii Suit war für sie eine wesentliche Hilfe bei den Herausforderungen des Alltags. Sie verwendet den Exopulse Mollii Suit alle zwei Tage für jeweils eine Stunde – und hat seither spürbare Fortschritte erzielt. Sie geht schneller, sicherer und stabiler, hat wieder ein Gefühl für ihren Fuß entwickelt, schläft besser und geht sogar regelmäßig zur Arbeit. Das ist natürlich auch den Mitgliedern ihrer Familie aufgefallen. Oder wie ihre Schwester sagte: „Maja, du bist wieder ganz die alte.“

Tracy

Multiple Sklerose



*„Ich konnte sogar
meinen Namen
schreiben.“*

„Das war ein wunderbares Erlebnis.“

Tracy ist an multipler Sklerose erkrankt. Aber diese Krankheit hindert sie nicht daran, in ihrer Therapie neue Wege zu gehen. Schon während der ersten Test-Stimulationen mit dem Exopulse Mollii Suit fielen ihr die guten Ergebnisse auf. Bereits nach der ersten Anwendung hatte sie ein besseres Gleichgewicht und ein spürbar verbessertes Körpergefühl. Und der in ihren Worten schönste Erfolg: „Ich konnte sogar meinen Namen schreiben.“

Léa

Zerebralparese

„Bevor ich Mollii bekam, konnte ich nicht gerade sitzen und meine Beine kreuzen.“



„Ich kann machen, wozu ich Lust habe. Und das fühlt sich großartig an.“

Léa mag es gern sportlich. Sie spielt Basketball, reitet und fährt gerne Kart und Ski – vor vier Jahren war all dies nicht möglich. Léa wurde mit Zerebralparese geboren, konnte nicht einmal mit gestrecktem Rücken oder gekreuzten Beinen sitzen oder ihr Handgelenk normal drehen. Mit dem Exopulse Mollii Suit änderte sich das direkt. Der innovative neuromodulare Anzug hat ihren Gleichgewichtssinn gestärkt und geholfen, weitere Strecken zu gehen. Sie kann jetzt länger stehen und hat viel weniger Schmerzen als zuvor. Am glücklichsten ist sie darüber, dass sie keine Botox-Injektionen mehr braucht. Und dass sie kochen kann.

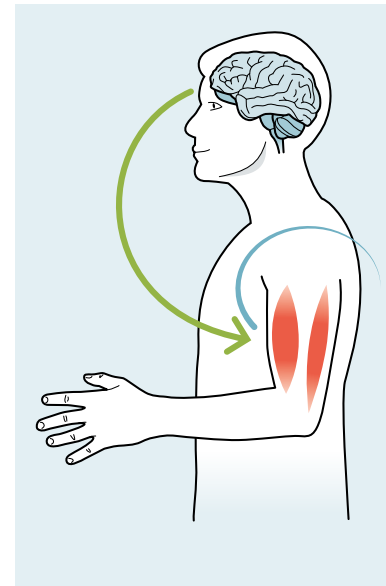


Exopulse Mollii Suit

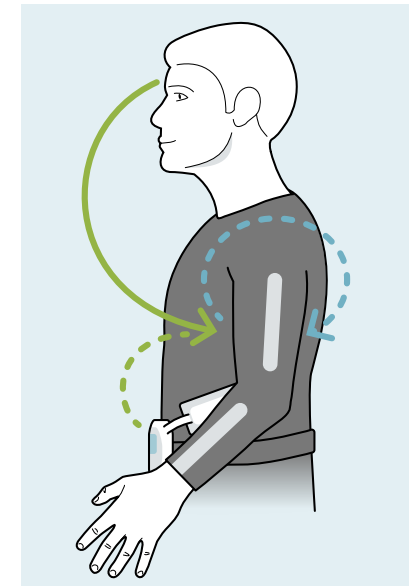
Der erste Neuromodulationsanzug,
der zu einem aktiveren Lebensstil beiträgt

Der Exopulse Mollii Suit ist der erste Neuromodulationsanzug,
der das Prinzip der transkutanen Elektrostimulation nutzt.
Aber was bedeutet das genau?

Konkreter ausgedrückt nutzt der Anzug den als reziproke
Hemmung bezeichneten physiologischen Reflexmechanismus,
der bereits 1906 entdeckt wurde. Durch Senden eines elektri-
schen Signals an einen antagonistischen Muskel wird eine
Entspannung des Muskels herbeigeführt.



Aufgrund der neurologischen Erkrankung
erhält ein antagonistischer Muskel kein
Signal auf natürlichem Weg.



Durch Senden eines elektrischen Signals
an den antagonistischen Muskel wird eine
Entspannung des Muskels herbeigeführt.



Neuromodulation

Neuromodulation ist eine Technologie, die direkt auf die Nerven einwirkt, um eine natürliche biologische Reaktion hervorzurufen. Bei ihr werden Zielgebiete direkt mit elektrischen Reizen versorgt, um die Nervenaktivität zu ändern bzw. zu modulieren.

58 integrierte Elektroden
im gesamten Anzug

2 Reißverschlüsse pro
Arm und Bein

Abnehmbare Steuereinheit

Magnetverbindungen
für die Verbindung von Bediengerät und Anzug

Gute Passform durch den Materialmix
aus 51 % Polyamid und 49 % Elasthan

Separate Jacke und Hose
in den Größen 104 cm bis 5XL



Hauptpatientengruppen

- Multiple Sklerose (MS)
- Zerebralparese
- Schlaganfall
- Rückenmarksverletzungen

Verwendungszweck

- Entspannung spastischer Muskeln
- Erhaltung oder Erweiterung des Bewegungsumfangs
- Aktivierung und Reaktivierung von Muskeln
- Erhöhung der lokalen Durchblutung
- Symptomatische Linderung und Management verbundener hartnäckiger chronischer Schmerzen

Für wen eignet sich der Exopulse Mollii Suit





Der Exopulse Mollii Suit ist nicht anzuwenden:

- Wenn der Anwender elektronische Medizinprodukte oder Geräte implantiert hat, die von Magneten gestört werden können, beispielsweise Shunts.
- Zusammen mit elektronischen lebenserhaltenden Geräten oder Geräten, die im Hochfrequenzbereich betrieben werden.
- Zusammen mit EKG-Geräten. Es besteht die Gefahr, dass der Exopulse Mollii Suit die Funktion der vorstehend genannten Gerätetypen stört.

Verwenden Sie den Exopulse Mollii Suit in Verbindung mit einem der folgenden Umstände nur nach vorheriger Konsultation eines Arztes:

- Herz-Kreislauf-Erkrankungen
- Malignität (Krebserkrankung)
- Infektionskrankheiten
- Fieber
- Schwangerschaft
- Hauterkrankung, Ausschläge oder andere Hautprobleme
- Gemeinsam mit einem anderen Medizinprodukt oder medikamentösen Behandlungen

In wenigen Schritten zu mehr Mobilität

So wird der Exopulse Mollii Suit angewendet

Die Handhabung des Exopulse Mollii Suit ist im wahrsten Sinne des Wortes kinderleicht – und bietet jedem, der sich wieder frei, unabhängig und aktiv bewegen möchte, echte Erleichterung. Unser Medizinprodukt lässt sich mit wenigen einfachen Schritten anlegen.

1. 4 Akkus vom Typ AAA (HR03) einlegen
2. Beide Teile des Anzugs (Jacke und Hose) anziehen
3. Gürtel mit dem Bediengerät um die Hüfte legen und fixieren.
Magnetische Verbindungen schließen
4. Bediengerät mit der ON/OFF-Taste einschalten.
Mit der Taste PLAY/PAUSE die 60-minütige Sitzung starten



WÄHREND DER ANWENDUNG:

Nutzen Sie während der Anwendung des Anzugs die Gelegenheit, sich zu bewegen und Bewegungen zu üben, die Ihnen schwerfallen.






Gemeinsam Wege finden

Lassen Sie sich von Ihrem zertifizierten Orthopädietechniker über die Möglichkeiten des Exopulse Mollii Suit informieren





Sie müssen den Weg zurück in ein aktives Leben ohne Komplikationen nicht alleine bewältigen. Geschulte und spezialisierte Mitarbeiter in Sanitätshäusern werden Sie gerne unterstützen. Sie werden Ihnen auch zeigen, wie Sie von der positiven Wirkung des Exopulse Mollii Suit profitieren können.

Fragen Sie im Sanitätshaus oder Ihren Arzt nach dem Exopulse Mollii Suit und bitten Sie um ein Beratungsgespräch mit einem Spezialisten. Wenn das nicht genügt, ist das auch kein Problem. Sie finden eine Aufstellung zertifizierter Versorgungszentren auf unserer Homepage.

1. Wenn das Produkt für Sie laut Indikationen und Kontraindikationen geeignet ist, können Sie eine 45- bis 60-minütige Probeversorgung mit dem Exopulse Mollii Suit vereinbaren.
2. Wenn diese Probeversorgung nicht ausreicht, kann auch eine erweiterte zwei- bis vierwöchige Probephase bei Ihnen zu Hause vereinbart werden. Der Exopulse Mollii Suit kann eine leichte bis erhebliche Verbesserung bewirken. Insbesondere die leichten Verbesserungen müssen häufig im Kontext des täglichen Lebens erfahren werden.
3. Haben Sie Fragen? Für nähere Informationen kontaktieren Sie ihren zertifizierten Orthopädietechniker. Danach steht Ihnen Ihrer neuen Freiheit nichts mehr im Wege.

Für Sie gemacht. Und nur für Sie.

Wir wählen die Komponenten aus, die für Sie am geeignetsten sind. Damit der Exopulse Mollii Suit Ihr ganz persönlicher Anzug wird.

Im Wesentlichen besteht jeder Anzug aus den folgenden Elementen.

Ihr behandelnder Orthopädietechniker wählt die richtige Größe aus über 37 verfügbaren Größen aus und entscheidet dann, welche Fortschritte der Exopulse Mollii Suit Ihnen im Leben ermöglichen kann.

Beschreibung	Größe
Exopulse Steuereinheit	Einheitsgröße
Exopulse Jacke für Kinder	104–152
Exopulse Hose für Kinder	104–152
Exopulse Jacke für Kinder (weit)	104–152
Exopulse Hose für Kinder (weit)	104–152
Exopulse Jacke für Frauen	XS–5XL
Exopulse Hose für Frauen	XS–5XL
Exopulse Jacke für Männer	XS–5XL
Exopulse Hose für Männer	XS–5XL



